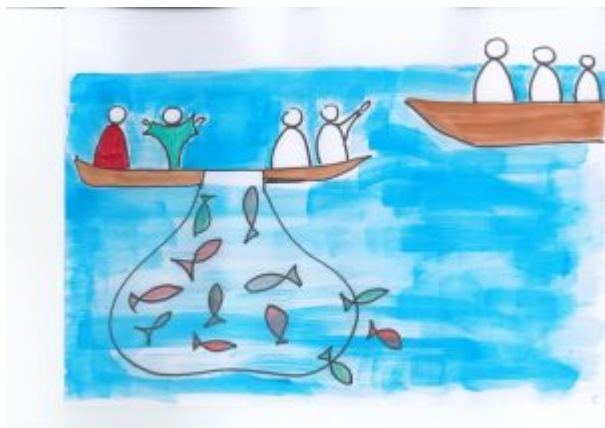


Kamishibai maison : Luc 5, 1-11



Le théâtre de papier (« Kamishibai » en japonais) présente une image au recto pour les spectateurs et un texte au verso. Le ravissement du public est garanti, le stress du narrateur moindre car la lecture est disponible au verso des planches.

Ci-dessous les étapes à suivre pour confectionner votre Kamishibai :

Matériel :

- imprimante + 8 feuilles blanches épaisses
- plastifieuse + 8 feuilles de plastification (optionnel)

Première étape : fabriquer le kamishibai

- Télécharger et imprimer sur le papier épais blanc, en recto-verso (reliure sur le plus petit côté), : Luc 5 Pêcheurs d'humains
- Plastifier toutes les pages (optionnel)

Deuxième étape

Votre kamishibai est prêt ! Il suffit de le mettre dans le bon ordre et de l'insérer dans le Butai. On peut s'entraîner face à un miroir.

Bonne narration !

Découvrir

- Confection d'un Butai maison et la liste d'autres Kamishibai à imprimer.

Crédit : Marie-Claire Helmlinger, Point KT.